



MAQUIPAN®

PANADERÍA / PASTELERÍA / GASTRONOMÍA



HORNO CONVECTOR ELÉCTRICO

XB693



- Horno convector eléctrico, con humedad, control analógico y cámara de cocción en acero inoxidable AISI 304. Tiempo, temperatura, porcentaje de humedad y función de 2 velocidades del ventilador. Perfecto para todos los procesos de pastelería de productos frescos y congelados. La tecnología multi ventiladores AIR.Plus garantiza humedad uniforme en todas las bandejas.
- Cámara de cocción en acero inoxidable AISI 304 de alta resistencia con bordes redondeados.
- Doble cristal.
- Iluminación de la cámara de cocción con luces LED integradas en la puerta.
- Cámara de cocción con guías portabandejas en forma de L.
- Ventiladores de 2 velocidades y resistencias circulares de calor de alto rendimiento.

CARACTERÍSTICAS GENERALES

CAPACIDAD BANDEJAS	(6) 60x40
DISTANCIA ENTRE BANDEJAS	80mm
T° DE EJERCICIO	80 °C – 260 °C
PANEL DE CONTROL	Electromecánico
DIMENSIONES EXTERNAS	860x882x932(H)mm
CORRIENTE ELÉCTRICA	380-3-50 trifásico
MÁX CORRIENTE ABSORBIDA	20 A
REQUISITOS CABLE POTENCIA	5G x 2,5 mm ²
POTENCIA TOTAL	10,5 kW
PESO	86 kg

*Las imágenes y contenidos presentados en este documento pueden estar sujetos a variación sin previo aviso.

Casa matriz

Av. Don Luis 644, Lampa - Santiago, Chile
Fon. +56 2 2747 1452 - Fax +56 2 2747 1453
ventas@maquipan.cl

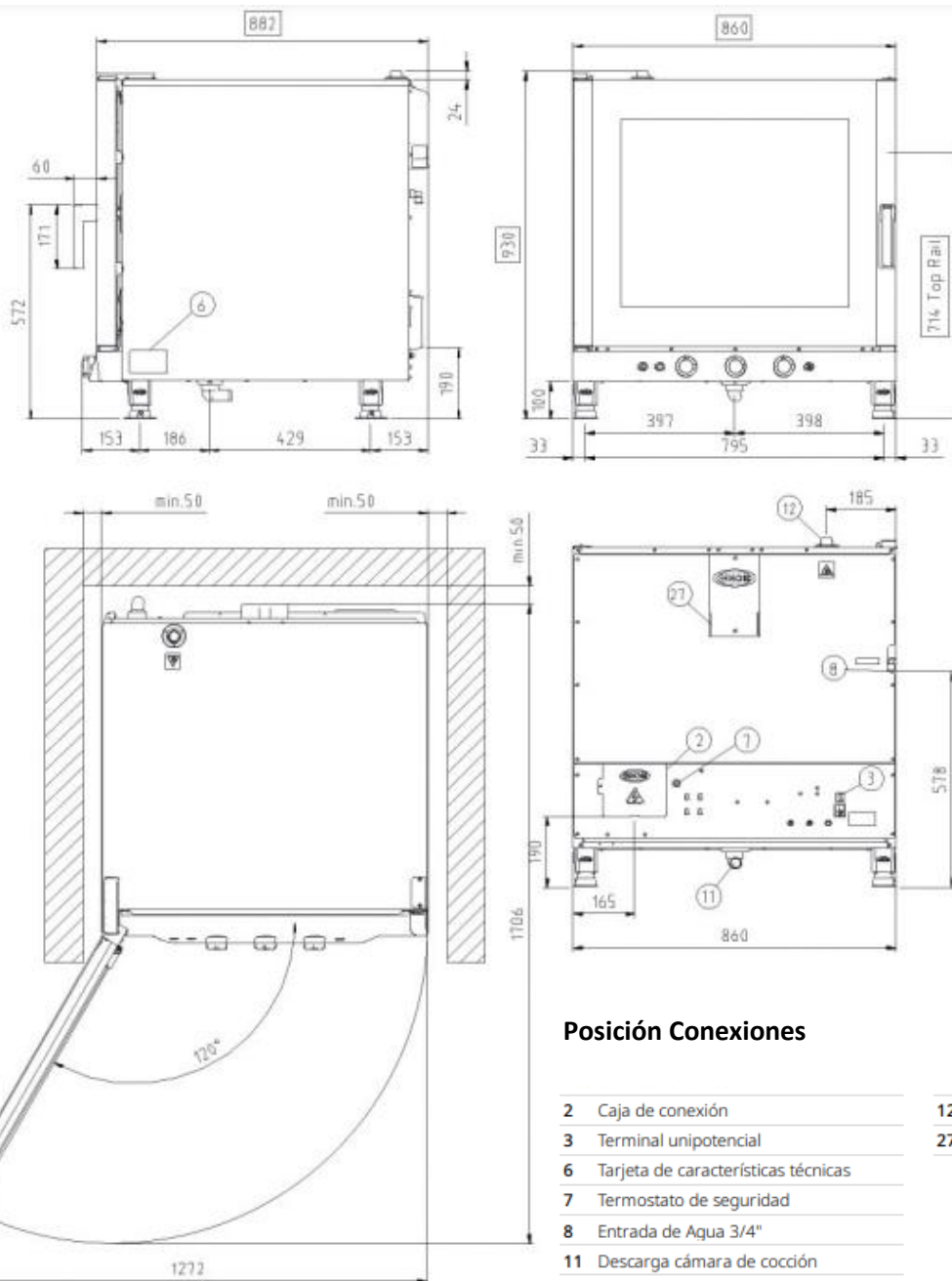
www.maquipan.cl

soluciones para Panadería, Pastelería y FoodService



PANADERÍA / PASTELERÍA / GASTRONOMÍA

MAQUIPAN®



Posición Conexiones

- | | |
|---------------------------------------|---------------------------------------|
| 2 Caja de conexión | 12 Chimenea salida de humos calientes |
| 3 Terminal unipotencial | 27 Salida aire de enfriamiento |
| 6 Tarjeta de características técnicas | |
| 7 Termostato de seguridad | |
| 8 Entrada de Agua 3/4" | |
| 11 Descarga cámara de cocción | |

*Las imágenes y contenidos presentados en este documento pueden estar sujetos a variación sin previo aviso.

Casa matriz

Av. Don Luis 644, Lampa - Santiago, Chile
Fon. +56 2 2747 1452 - Fax +56 2 2747 1453
ventas@maquipan.cl

www.maquipan.cl

soluciones para Panadería, Pastelería y FoodService