



Procesador de Vegetales De piso, trifásico

CL 60 2 TOLVAS *robot coupe*®

Proyecto	_____
N° Item	_____
Unidades	_____
Área	_____

Características del Equipo

Vers. 001

- Capacidad
1800 kg. por hora (máximo).
300 a 3000 porciones diarias.
2 Velocidades (375 rpm y 750 rpm).

- Datos Técnicos
Construcción en acero inoxidable AISI 304.
Medidas: 46.5 cm.(Ancho) x 78 cm.(profundidad) x 141.5 cm.(altura).
Peso: 91.5 kg.



Check List Requerimientos

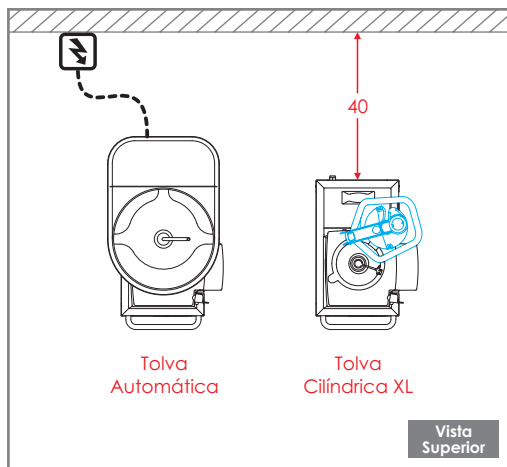
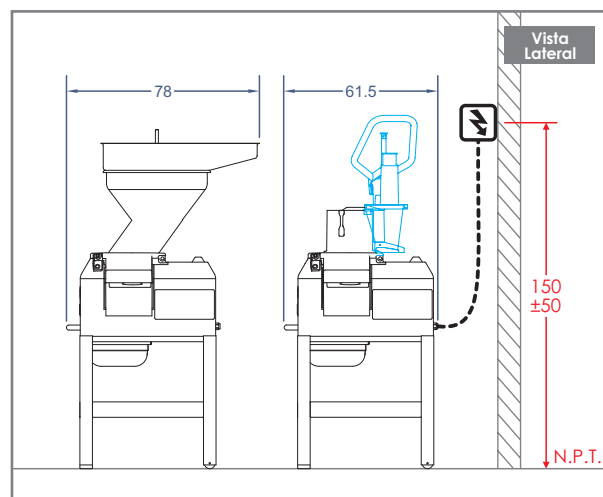
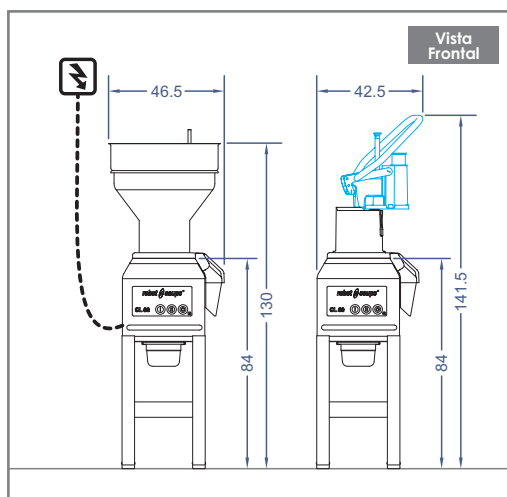


Suministro Eléctrico

- Energía: Trifásica 380V/50 Hz/3F+T
- Potencia: 1.5 kW
- Corriente: 3.4 Amp
- Enchufe Industrial: 4x16A (3F+T)
- h: 150 ± 50 cm

SN

PLANIMETRIA



Planimetría muestra 2 Tolvas:

Tolva automática de acero inoxidable con bandeja de alimentación que ofrece gran capacidad de introducción, un alto rendimiento y cortes de calidad. Ideal para cortar tomates, rallar zanahorias o hacer patatas fritas.

Tolva cilíndrica XL con empujador para productos voluminosos, como una col entera o hasta 15 tomates, y un tubo integrado que garantiza un corte uniforme de los productos alargados y delicados. El asa es de altura ajustable a 3 posiciones para la mayor comodidad del usuario. Rearranque automático asistido por palanca.

Características del Equipo

- permite realizar cortes en forma de rebanadas, ondulados, rallados, bastoncitos, macedonias y patatas fritas de todo tipo de frutas y hortalizas, así como rallar queso.
- Sistema de seguridad magnético con freno motor.
- Esta estación corta-hortalizas metálica tiene un dispositivo de expulsión lateral y está equipada con: 2 tolvas: 1 tolva automática con bandeja de alimentación y 1 tolva cilíndrica XL con empujador de un diámetro de 23.8 cm, una capacidad de 4.2 litros y un tubo integrado de 5.8 cm de diámetro.
- Cuenta con una base de altura ajustable con 2 ruedas y un asa.
- Discos no incluidos. Gran surtido de más de 50 discos opcionales.
- Motor industrial asíncrono para uso intensivo.
- Bloque motor de acero inoxidable. Eje de motor de acero inoxidable. Seguridad magnética y freno de motor.

IMPORTANTE!

Las instalaciones de los suministros en general como gas, eléctricas, sanitarias, extracción de vahos, entre otros, son de responsabilidad del cliente y realizadas por un instalador autorizado de acuerdo a las normas Nch 4/2000, 4/2003, IPX4, respectivamente • Considerar ubicación de todas las conexiones y distancias de equipos, según entorno a instalar • Los enchufes deben ubicarse donde no reciban agua o vapor y deben estar bajo la norma IPX4.



PRE VISITA

Instancia en donde nuestro personal técnico revisara sus instalaciones verificando los requerimientos para la conexión del equipo.

INSTALACIÓN DE EQUIPOS

Horario de atención de Lunes a Viernes de 08:30 hrs. a 18:00 hrs.

De incurrir en una tercera visita a causa de requerimientos de instalación no cumplidos o solicitudes fuera del horario establecido, la visita tendrá un costo adicional para usted. Evite cobros innecesarios.

REQUERIMIENTOS SOLICITADOS

Considerar que al no contar con los requerimientos solicitados en pre visita, se cobrará a contar de la tercera visita en adelante.

Adicionalmente se le informa que la garantía del equipo comienza a regir una vez realizada la puesta en marcha o bien después de dos meses transcurridos el despacho, si no ha cumplido con los requerimientos para la instalación.

Valor de \$66.000 por cada visita adicional.

Insumos (Kit de instalación)

Código	Unidades	Descripción